

LEGENDA MÍSTNOSTÍ :

ČÍSLO	ÚČEL MÍSTNOSTI	PLOCHA m ²
101	ZÁDVEŘÍ	3,31
102	CHODBA	5,70
103	WC, KOUPELNA	3,89
104	POKOJ	10,38
105	KOMORA	3,49
106	OBÝVACÍ POKOJ+KUCH. KOUT	30,78
107	TECHNICKÁ MÍSTNOST	2,03
	OBYTNÁ PLOCHA :	41,16
	PŘÍSLUŠENSTVÍ :	18,42
	UŽITKOVÁ PLOCHA :	59,58
	CELKOVÁ PLOCHA (PODLAHOVÁ) :	59,58
	ZASTAVĚNÁ PLOCHA (DŮM):	76,10

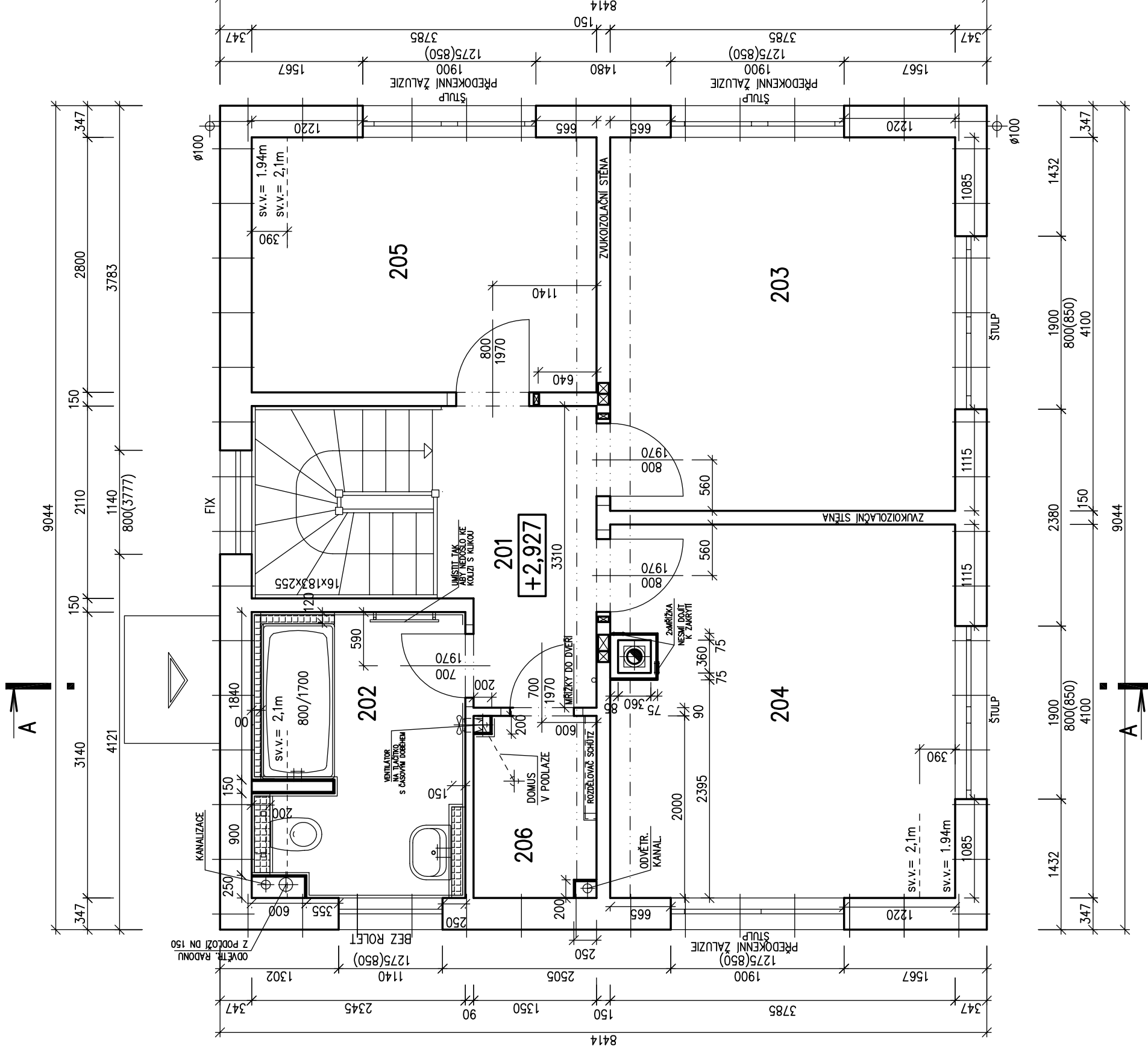
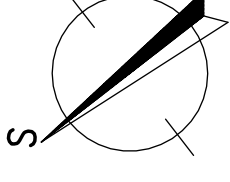
* SOKL Z YTONGŮ POD ZÁSOBNIK S T.Č. O VĚTŠÍ HMOTNOSTI NEŽ 200 KG (ZHOTOVENI NA MONTÁŽI).

POZNÁMKA:

1. TECHNICKÉ ZMĚNY JSOU VYHRAZENY.
2. VNITŘNÍ DVEŘE JSOU KÓTOVANY S PŘESNOSTÍ ± 30 mm
3. V PŮDORYSE JSOU KÓTOVANY STAVEBNÍ OTVORY OKEN. SKUTEČNÁ VÝŠKA PARAPETU VIZ VÝKRES ŘEZU
4. ZAŘÍZOVACÍ PŘEDMĚTY A KONSTRUKCE ZAKRESLENÉ ČÁRKOVANĚ NEJSOU SOUČÁSTÍ DODÁVKY RD.
5. MÍSTO UMÍSTĚNÍ VENKOVNÍ JEDNOTKY T.Č. URČÍ OBJEDNATEL PO DOHODĚ SE SVÝM PROJEKTANTEM SPODNÍ STAVBY NA ZÁKLADĚ OSAZENÍ DOMU NA POZEMKU A Odstupů OD SOUSEDNÍCH POZEMKŮ A STAVEB. RD RÝMAŘOV NENESE ŽADNOU ODPOVĚDNOST ZA NEVHODNÉ UMÍSTĚNÍ VENKOVNÍ JEDNOTKY T.Č.

S.O. V.
SCHODY N723
MODEL 2021TČ

Označ. výkresu	M 1:50	D.05	
PUDORYS PŘÍZEMÍ			
Označ. domu	RODINNÝ DŮM		
KUBIS 74/22°	Číslo HS : 40 528		
Autorizovaný inženýr	Ing. David Ondra, Ing. Zdeněk Chromý		
Stupeň PD : DÚS+D0S			
Vypracoval	Ing. Stanislav Čížek		
Datum : 16.11.2021			
Investor – staveniště			



LEGENDA MÍSTNOSTÍ :

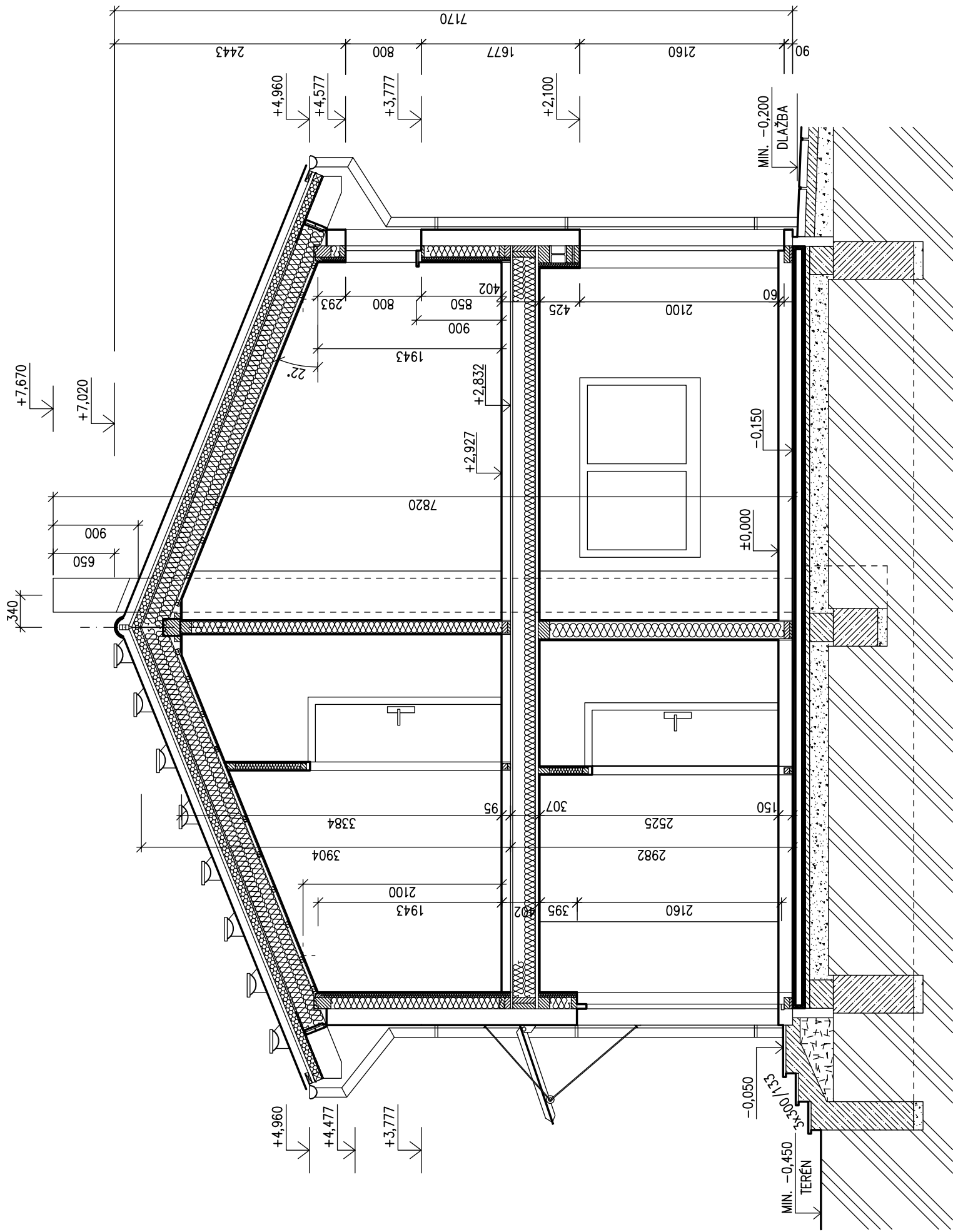
ČÍSLO	ÚČEL MÍSTNOSTI	PLOCHA m ²
201	CHODBA	5,23
202	KOUPELNA, WC	7,08
203	POKOJ	15,52
204	POKOJ	15,25
205	POKOJ	10,60
206	KOMORA	2,61
OBYTNÁ PLOCHA :		41,37
PŘÍSLUŠENSTVÍ :		14,92
UŽITKOVÁ PLOCHA :		56,22
CELKOVÁ PLOCHA (PODLAHOVÁ) :		56,22

POZNÁMKA:







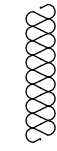
1. TECHNICKÉ ZMĚNY JSOU VYHRAZENY.
2. VNITŘNÍ DVEŘE JSOU KÓTOVÁNY S PŘESNOSTÍ ± 30 mm
3. V PŮDORYSE JSOU KÓTOVÁNY STAVEBNÍ OTVORY OKEN. SKUTEČNÁ VÝŠKA PARAPETU VIZ VÝKRES ŘEZU
4. ZAŘÍZOVACÍ PŘEDMĚTY A KONSTRUKCE ZAKRESLENÉ ČÁRKOVANĚ NEJSOU SOUČÁSTÍ DODÁVKY RD.
5. MÍSTO UMÍSTĚNÍ VENKOVNÍ JEDNOTKY T.Č. URČÍ OBJEDNATEL PO DOHODĚ SE SVÝM PROJEKTANTEM SPODNÍ STAVBY NA ZÁKLADĚ OSAZENÍ DOMU NA POZEMKU A Odstupů OD SOUSEDNÍCH POZEMKŮ A STAVEB. RD RÝMAŘOV NENESE ŽÁDNOU ODPOVĚDNOST ZA NEVHODNÉ UMÍSTĚNÍ VENKOVNÍ JEDNOTKY T.Č.

S.O. V.
SCHODY N723
MODEL 2021TC


Označ. výkresu PUDORYS 2.NP	M 1:50	D.06	
Označ. domu KUBIS 74/22°	RODINNÝ DŮM		
Autorizovaný inženýr Ing. David Ondra, Ing. Zdeněk Chromý	Číslo HS : 40 528		
Vypracoval Ing. Stanislav Čížek	Stupeň PD : DŮS+DOS		
Investor – staveniště	Datum : 16.11.2021		



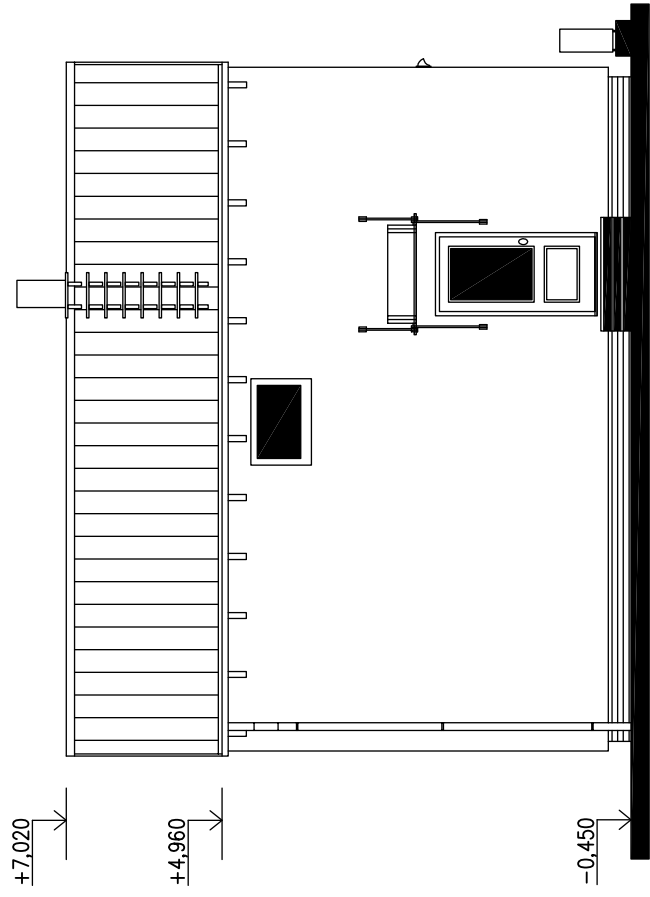
LEGENDA MATERIÁLU

-  ROSTLÝ TERÉN
-  ŠTĚRKOVÝ NÁSYP
-  ZÁSYP
-  ŽELEZOBETON
-  PROSTÝ BETON
-  DŘEVO
-  TEPELNÁ IZOLACE

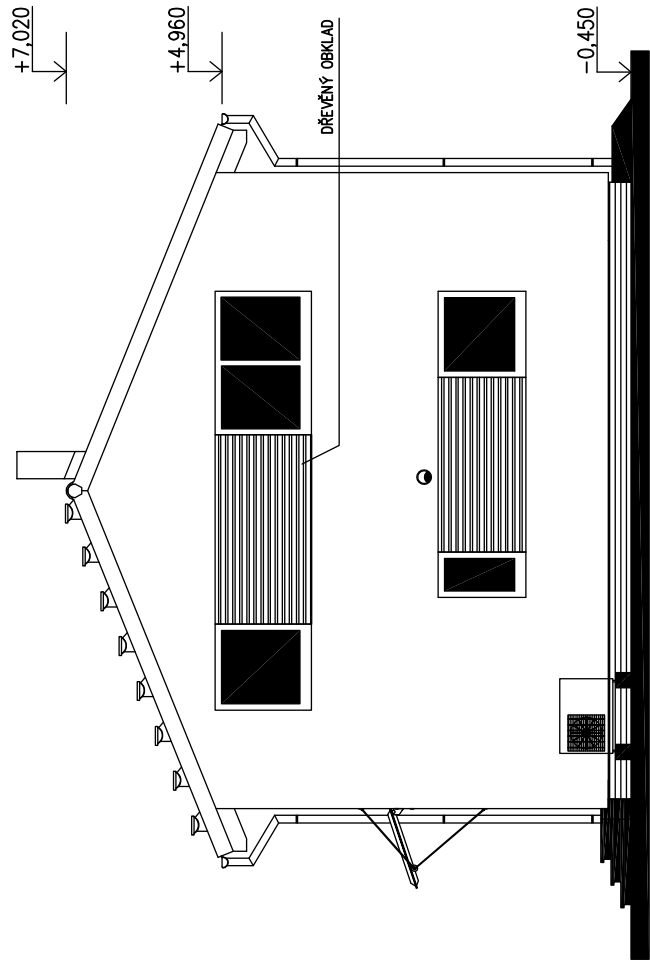
MODEL 2021TČ

Označ. výřezu REZ A-A	M 1:50	D.07	
Označ. domu KUBIS 74/22°	RODINNÝ DŮM		
Autorizovaný inženýr	Ing. David Ondra, Ing. Zdeněk Chromý		Číslo HS : 40 528
Vypracoval	Ing. Stanislav Čížek		Stupeň PD : DŮS+D0S
Investor – staveniště	Datum : 16.11.2021		

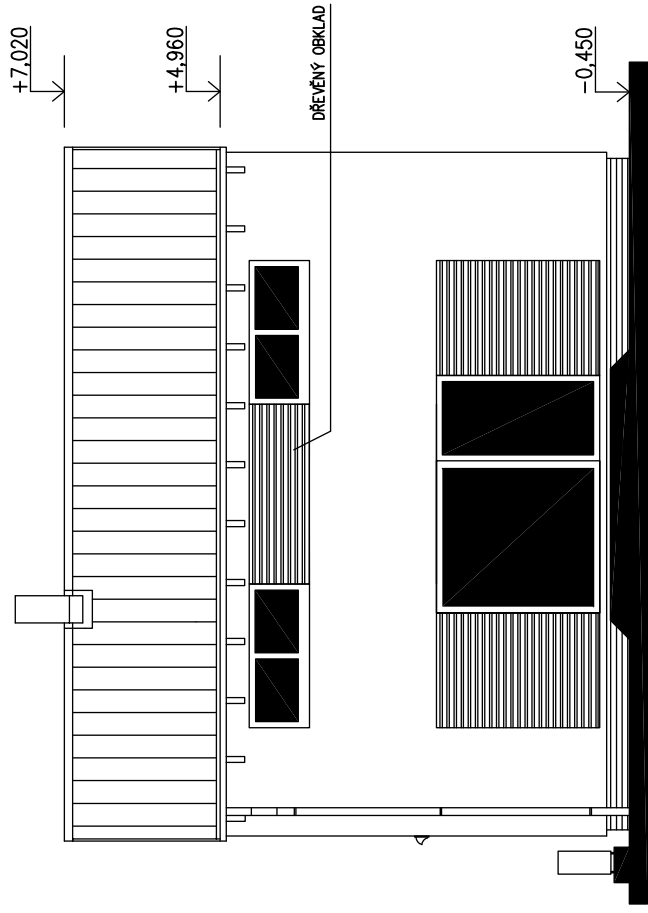
SPODNÍ STAVBA
ŘEŠENA V SAMOSTATNÉ ČÁSTI DOKUMENTACE
PROJEKTANTEM ODBĚRATELE



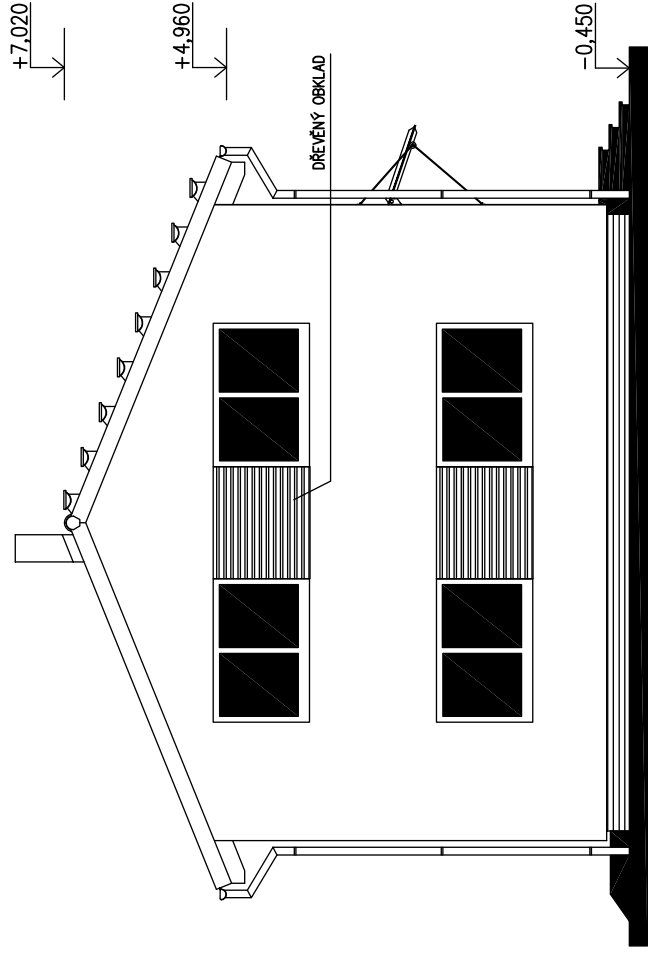
POHLED SEVEROVÝCHODNÍ



POHLED SEVEROZÁPADNÍ



POHLED JIHOZÁPADNÍ



POHLED JIHOVÝCHODNÍ

MODEL 2021TČ

Označ. výřezu POHLEDY	M 1:100	D.11	
Označ. domu KUBIS 74/22°	RODINNÝ DŮM		Číslo HS : 40 528
Autorizovaný inženýr Vypracoval	Ing. David Ondra, Ing. Zdeněk Chromý		Stupeň PD : DŮS+D0S
Investor – staveniště	Ing. Stanislav Čížek		Datum : 16.11.2021