

LEGENDA MÍSTNOSTÍ :

ČÍSLO	ÚČEL MÍSTNOSTI	PLOCHA m ²
101	ZÁDVEŘÍ	6,84
102	TECHNICKÁ MÍSTNOST	3,27
103	WC	1,87
104	CHODBA	3,59
105	OBÝVACÍ POKOJ + KK	33,99
106	PRACOVNA/ HOSTOVSKÝ POKOJ	12,16
107	KOMORA	3,65
	OBYTNÁ PLOCHA :	46,15
	PŘÍSLUŠENSTVÍ :	19,22
	CELKOVÁ PLOCHA (PODLAHOVÁ) :	65,37
	ZASTAVĚNÁ PLOCHA	81,68

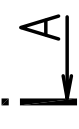
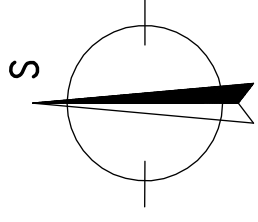
- PRVKY TOPNÉHO SYSTÉMU RODINNÉHO DOMU
- ▤ VNITŘNÍ JEDNOTKA TČ VZDUCH-VZDUCH
- * SOKL Z YTONGŮ POD ZÁSOBNÍK S T.Č. O HMOTNOSTI VĚTŠÍ NEŽ 200 KG (ZHOTOVENÍ NA MONTÁŽI)

POZNAMKY :

1. **Součástí projektu vrciní stavby není spodní stavba ani osazení objektu do terénu! Toto detailně řeší projektant RD. Rýmařov nenese žádnou zodpovědnost za nevhodné umístění objektu na pozemku stavebníka!**
2. Zařizovací předměty a konstrukce zakreslené čárkovane nejsou součástí dodávky RD! Jejich návrh je pouze schematický – může být upraven dle profesních částí PD!
3. Technické změny jsou vyhrazeny!
4. Vnitřní dveře kótovány s přesností ± 30 mm.
5. V půdoryse jsou pro okna kótovány stavební otvory, skutečná výška parapetu je uvedena ve výkrese řezu.
6. Místo pro umístění venkovní jednotky tepelného čerpadla určí objednatel po dohodě se svým projektantem spodní stavby na základě místních podmínek staveniště, umístění objektu na pozemku a odstupů od sousedních pozemků a staveb! RD Rýmařov nenese žádnou zodpovědnost za nevhodné umístění objektu ani venkovní jednotky TČ na pozemku stavebníka!
7. Pouze schematický zakres technického vybavení objektu – podrobněji viz samostatné profesní části PD!

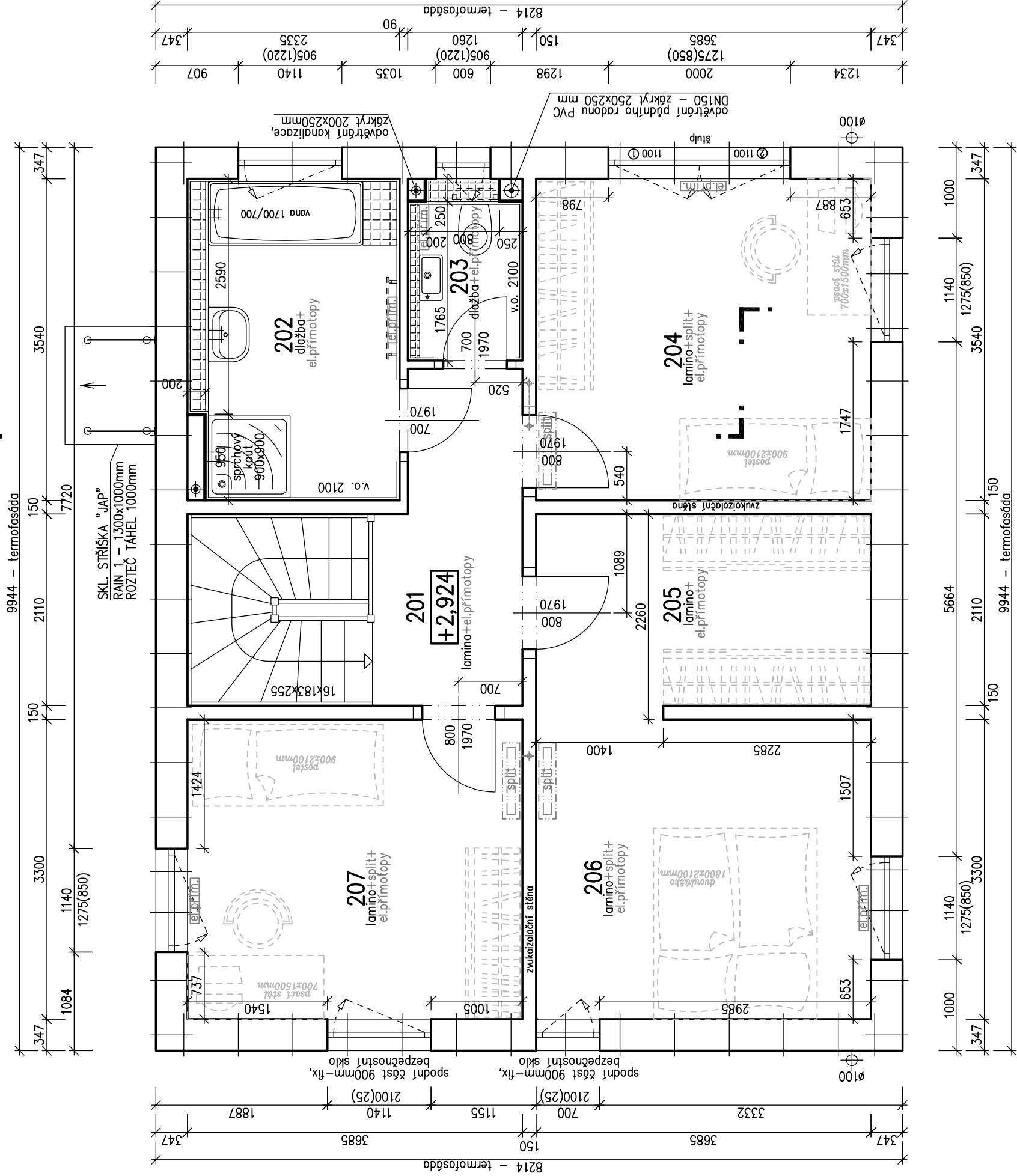
S.O. xxx.
SCHODY N723
MODEL 2023

Označ. výkresu	M 1:50	D.05	
PUDORYS 1.NP	FAMILY 131		
Označ. domu	RODINNÝ DŮM		
Číslo HS :	XX XXX		
Autorizovaný inženýr	Ing. David Ondra, Ing. Zdeněk Chromý		
Stupeň PD :	DÚS+DOS		
Vypracoval	xxxx		
Datum :	20.6.2023		
Investor–staveniště	jméno, staveniště, p.č. xx, k.ú. xx		
Investor–staveniště	jméno, staveniště, p.č. xx, k.ú. xx		





A



A

LEGENDA MÍSTNOSTÍ :

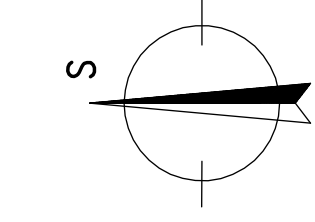
ČÍSLO	ÚČEL MÍSTNOSTI	PLOCHA m ²
201	CHODBA+SCHODIŠTĚ	5,49
202	KOUPELNA	8,08
203	WC	2,40
204	POKOJ	13,04
205	ŠATNA	4,82
206	LOŽNICE	15,33
207	POKOJ	12,16
OBYTNÁ PLOCHA :		40,53
PŘÍSLUŠENSTVÍ :		20,79
CELKOVÁ PLOCHA (PODLAHOVÁ) :		61,32



ELEKTRICKÉ OTOPNÉ TĚLESO TAC xxx
 VNITŘNÍ JEDNOTKA TČ VZDUCH-VZDUCH

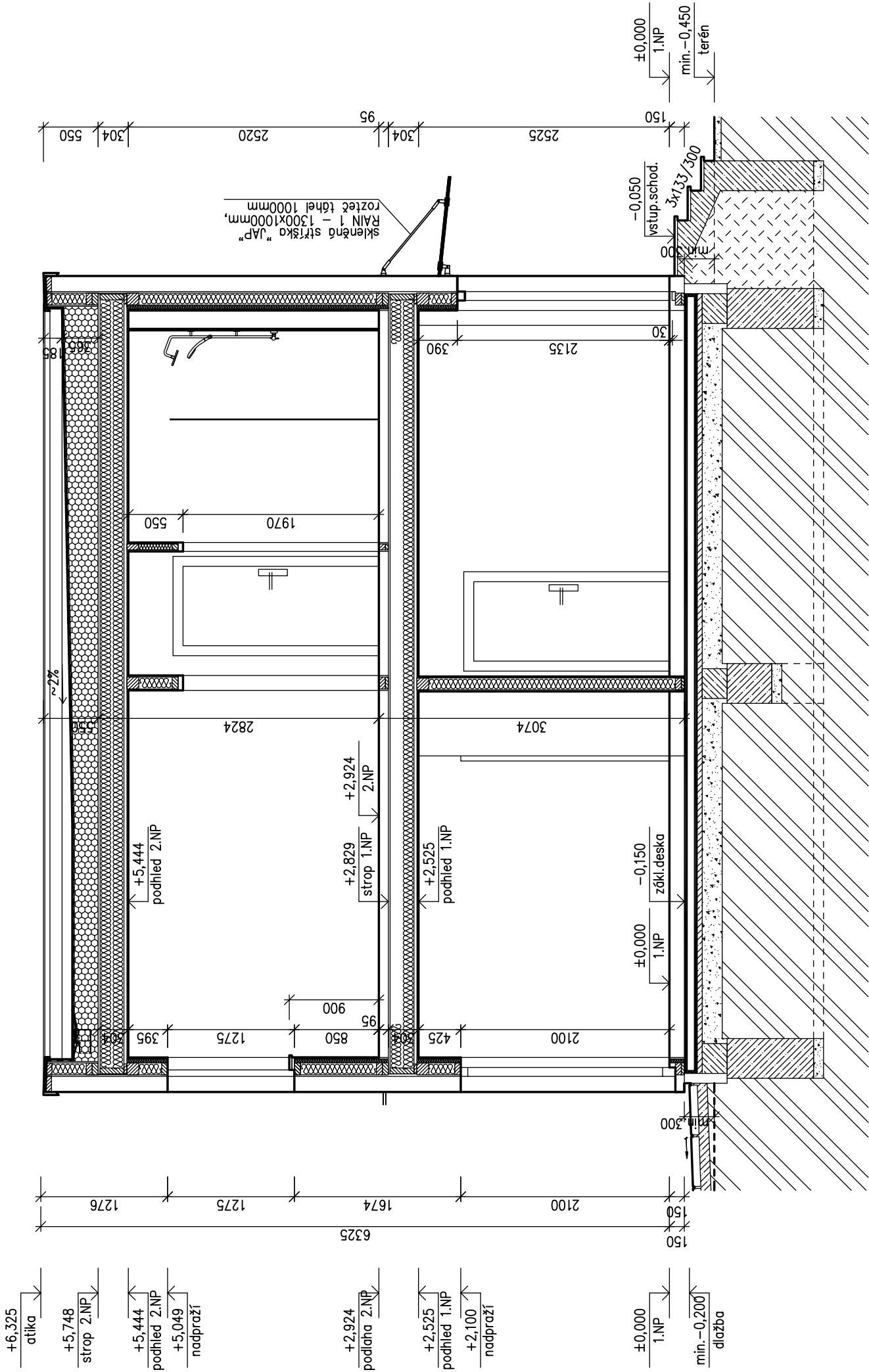
POZNÁMKY :

1. *Součástí projektu vchůzí stavby není spodní stavba ani osazení objektu do terénu! Toto detailně řeší projektant spodní stavby na základě místních podmínek staveniště! RD Rýmařov nenese žádnou zodpovědnost za nevhodné umístění objektu na pozemku stavebníka!*
2. Zařizovací předměty a konstrukce zakreslené čárkovane nejsou součástí dodávky RD! Jejich návrh je pouze schematický – může být upraven dle profesních částí PD!
3. Technické změny jsou vyhrazeny!
4. Vnitřní dveře kótovány s přesností ± 30 mm.
5. V půdoryse jsou pro okna kótovány stavební otvory, skutečná výška parapetu je uvedena ve výkrese řezu.
6. *Místo pro umístění venkovní jednotky tepelného čerpadla určí objednatel po dohodě se svým projektantem spodní stavby na základě místních podmínek staveniště, umístění objektu na pozemku a odstupů od sousedních pozemků a staveb! RD Rýmařov nenese žádnou zodpovědnost za nevhodné umístění objektu ani venkovní jednotky TČ na pozemku stavebníka!*
7. Pouze schematický zářez technického vybavení objektu – podrobněji viz samostatná profesní částí PD!



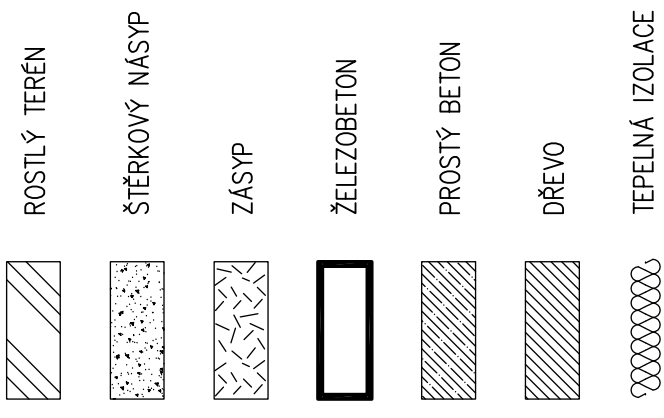
S.O. xxx.
 SCHODY N723
 MODEL 2023

Označ. výkresu	M 1:50	D.06	
PUDORYS 2.NP	FAMILY 131		
Označ. domu	RODINNÝ DŮM		
Číslo HS :	XX XXX		
Autorizovaný inženýr	Ing. David Ondra, Ing. Zdeněk Chromý		
Stupeň PD :	DÚS+D0S		
Vypracoval	xxxx		
Investor – staveniště	jméno, staveniště, p.č. xx, k.ú. xx		
Investor – staveniště	jméno, staveniště, p.č. xx, k.ú. xx		
Datum :	20.6.2023		



spodní stavba detailně řešena v samostatné části dokumentace projektantem odběratelem!

LEGENDA MATERIÁLU



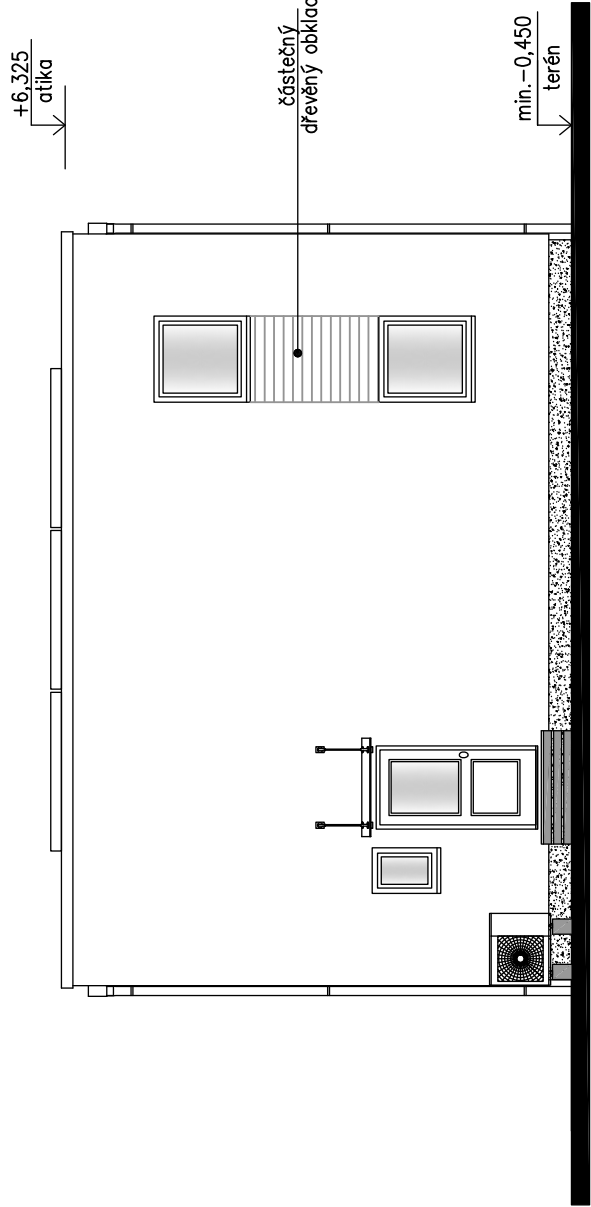
POZNÁMKA:

Rodinný dům schematicky osazen na ideální rovinu – osazení do reálného terénu řeší projektant spodní stavby na základě místních podmínek staveniště!

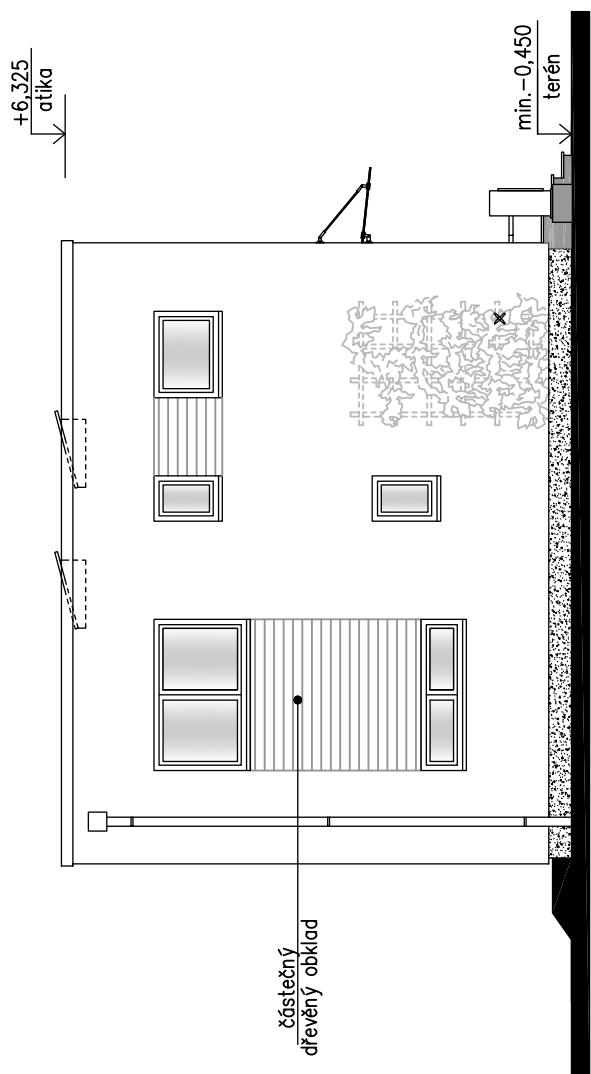
Pouze schematický zákres technického vybavení objektu – podrobněji viz samostatné profesní části PD!

S.O. xxx.
SCHODY N723
MODEL 2023

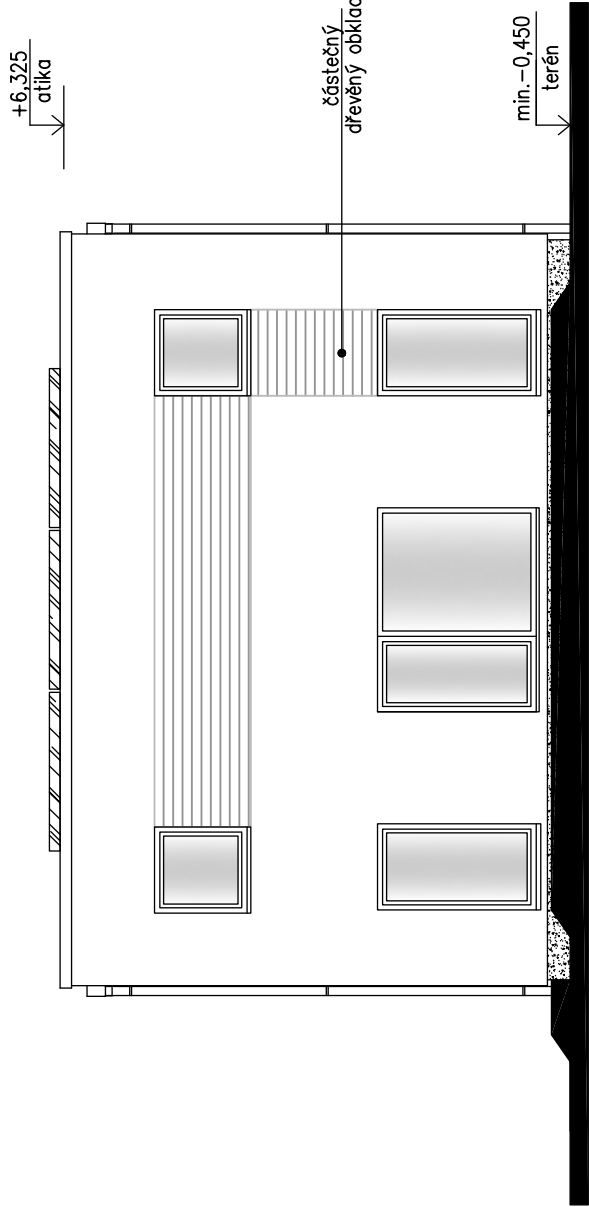
Označ. výkresu ŘEZ A-A	M 1:50	D.07	
Označ. domu FAMILY 131	RODINNÝ DŮM		Číslo HS : XX XXX
Autorizovaný inženýr Ing. David Ondra, Ing. Zdeněk Chromý	Stupeň PD : DŮS+D0S		Datum : 20.6.2023
Vypracoval xxxx	Investor – staveniště jméno, staveniště, p.č. xx, k.ú. xx		
	Investor – staveniště jméno, staveniště, p.č. xx, k.ú. xx		



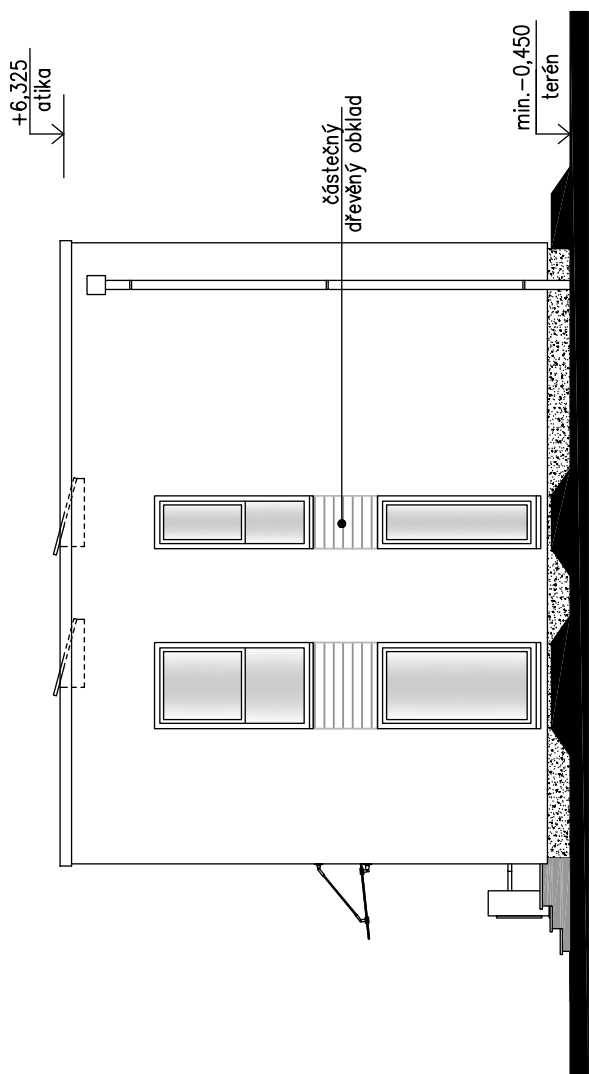
POHLED SEVERNÍ



POHLED VÝCHODNÍ



POHLED JIŽNÍ



POHLED ZÁPADNÍ

S.O. xxx.
MODEL 2023

Označ. výkresu POHLEDY	M 1:100	D.10		
Označ. domu FAMILY 131	RODINNÝ DŮM		Číslo HS : XX XXX	
Autorizovaný inženýr Vypracoval	Ing. David Ondra, Ing. Zdeněk Chromý		Stupeň PD : DŮS+D0S	Datum : 20.6.2023
Investor-staveniště	jméno, staveniště, p.č. xx, k.ú. xx		jméno, staveniště, p.č. xx, k.ú. xx	